



SMAP

# СМАП ХИЙМЭЛ ДАГУУЛЫН ӨГӨГДӨЛИЙГ АШИГЛАН ХӨРСНИЙ ЧИЙГИЙГ ЗУРАГЛАХ НЬ

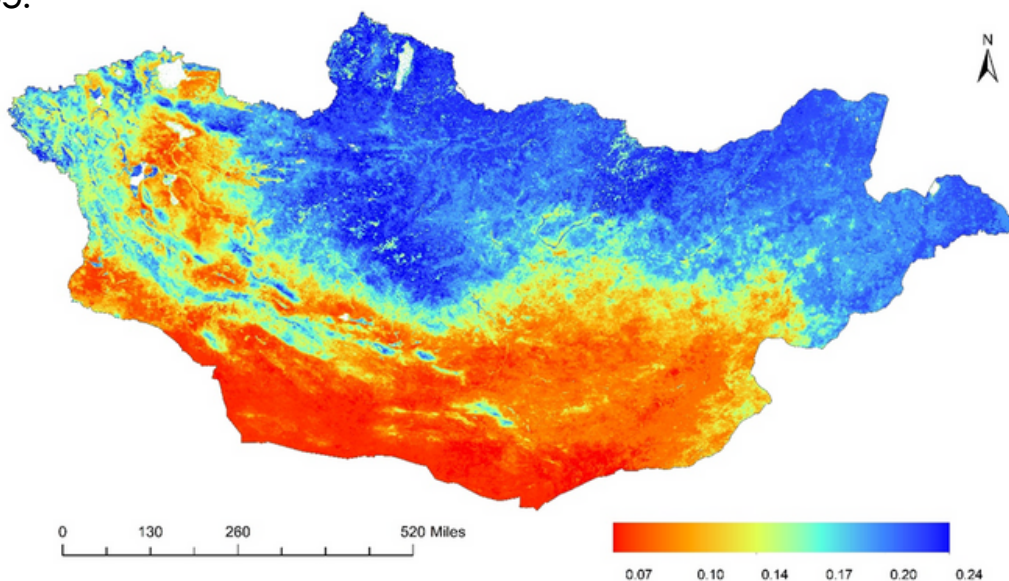
Эх дэлхийн өнгөн хөрсний ус, чийгийн хэмжээг тодорхойлох, хүйтэн бүс нутгуудын хөрсний хөлдөлт гэсэлтийг хэмжих зорилгоор 2015 оны 1 сард Америкийн нэгдсэн улс СМАП хиймэл дагуулыг хөөргөсөн. Тус дагуул нь хөрсний чийгийг хэмжих зорилгоор хөөргөсөн NASA-ийн анхны хиймэл дагуул бөгөөд дэлхийн хэмжээнд хөрсний чийгийг 2-3 хоног тутамд хэмждэг байна.



NASA - SMAP



Мөн газрын гадаргаас агаар мандал руу уурших ууршилтын хэмжээ хөрсний чийгээс ихээхэн хамаардаг тул цаг уур болон уур амьсгалын судалгаанд СМАП хиймэл дагуулын мэдээг өргөнөөр ашигладаг. СМАП хиймэл дагуул нь 4 түвшний нийт 24 бүтээгдэхүүнтэй ба тус бүтээгдэхүүнүүдийн орон зайн нарийвчлал нь 1-3км, 9км, 36 км байдаг. СМАП хиймэл дагуулын мэдээнд тулгуурлан Монгол орны хөрсний чийгийг зурагласан үр дүнг доор үзүүлээ.



NASA - SMAP

