



Буйр нуурын эрэг орчмын ургамлан нөмрөгийн доройтлын судалгаа

Оршил

Дорнод аймгийн Халх гол сумын нутагт байрлах Буйр нуур нь Монгол орны томоохон нууруудын нэг, түүний зүүн хөвөөгөөр нуурын хаялгаар үүсч, салхиар сэвшээгдэн хэлбэржсэн далан элс зурвас байдлаар орших бөгөөд эрэг орчмоор тархах довцог, молцог элсэн хуримтлалуудад жижиг навчит харгана (*Caragana microphylla*), гялгар дэрс (*Achnatherum splendens*) зэрэг сөөг ургамлууд тархан элсийг тогтоон барих гол хамгаалалт болно.

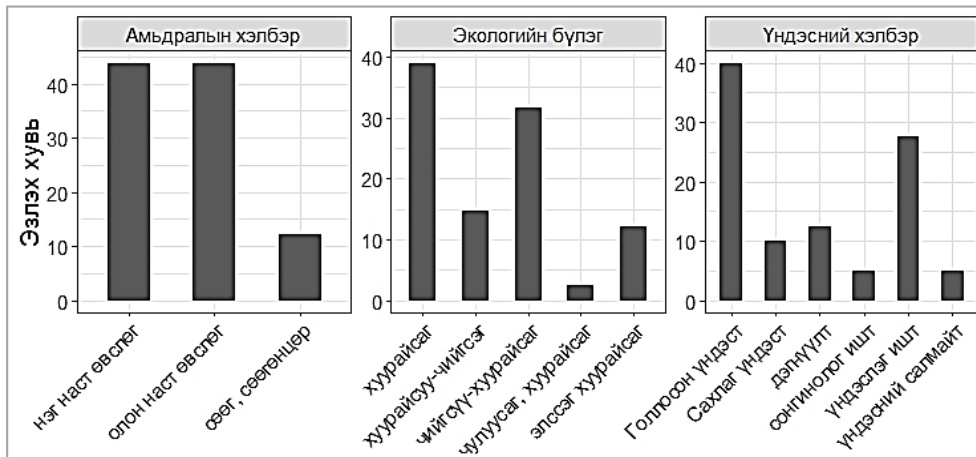
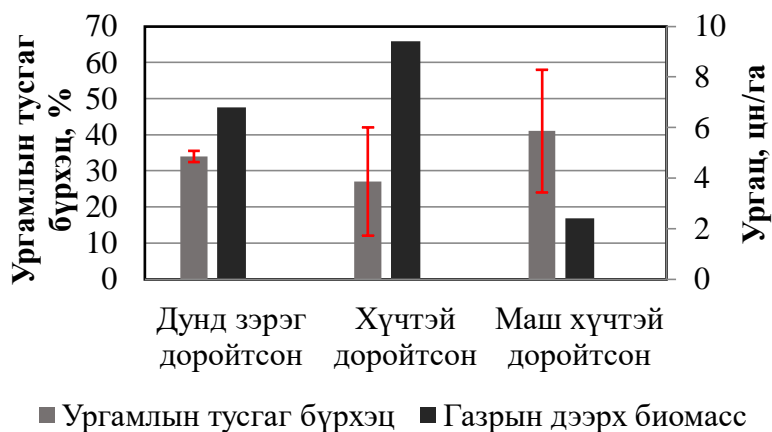


Байгалийн үзэсгэлэнт нуурын элсэн эрэгт аялал жуулчлал эрчимтэй хөгжиж буйн улмаас олон салаа зам гаргах, нөгөө талаас Халх гол сумын Ялалт багийн мал аж ахуйн усны гол эх үүсвэр болох тул эргийн ургамалжилтад хүний нөлөө ихээхэн дарамт учруулдаг байна. Ийнхүү элсийг тогтоон барьж буй сөөг ургамлууд задрах, алдралд орж улмаар ургамлан нөмрөг сийрэгжих, элс нүүж бэлчээр доройтох нэг шалтгаан болж байна.

Судалгааны үр дүн

Буйр нуурын эрэг орчмын ургамлын судалгаагаар 16 овог, 33 төрөлд хамаарагдах 41 зүйлийн ургамал бүртгэв.

Доройтлыг илэрхийлэгч ургамлын нийт бүрхэцэд эзлэх хувь хэмжээгээр ургамлын доройтлын индексийг тооцоход 0.01-0.6 буюу нуурын дунд болон хойд эрэгт маш хүчтэй, харин харьцангуй мал бэлчээрлэлт багатай баруун урд эрэгт (Баян нуур) дунд зэргийн доройтолтой байгааг тогтоов.



Ургамлын тусгаг бүрхэц дунд зэргийн доройтолтой хэсэгт 34%, хүчтэй доройтолтой хэсэгт 25-60%, маш хүчтэй доройтолтой хэсэгт 20-37%, харин элсэн манханд дөнгөж 0.5-5% бүрхэцтэй байв. Газрын дээрх биомассын хувьд маш хүчтэй доройтсон хэсэгт 2.4 цн/га бөгөөд улалж, зангуу давамгайлна, хүчтэй доройтсон хэсэгт 9.4 цн/га байгаагаас 67%-ийг ширэг улалж (*Carex duriuscula*) бүрдүүлж, давамгайлна. Дунд зэрэг доройтсон Баян нуурт ургац 6.8 цн/га байх бөгөөд хялгана, мангир, таана тус бүр 33%, 22%, 18%-ийг тус тус бүрдүүлж байна.

Дүгнэлт

- Буйр нуурын дунд болон зүүн хойд эргийн бүсэд элсийг тогтоон барьж буй сөөг ургамлууд сийрэгжиж, алдралд орсон бөгөөд энд улалж (*Carex duriuscula*), хиаг (*Elymus chinensis*), хазаар өвс (*Cleistogenes squarrosa*) давамгайлж байна.
- Нуурын эрэг орчмын ургамлан нөмрөгийн доройтлыг бууруулах замаар элсний нүүлтийг сааруулахад бэлчээр усжуулалтыг сайжруулах, элсний механик болон биологийн хамгаалалт хийх, аялал жуулчлалын замыг тэмдэгжүүлэн олон салаа зам гаргахаас сэргийлэх зэрэг арга хэмжээг нэн тэргүүнд хэрэгжүүлэх шаардлагатай.

